

**SLOVENSKÁ SPRÁVA CIEST
IVSC ŽILINA**

**KRITICKÉ NEHODOVÉ LOKALITY
NA CESTÁCH I. TRIEDY
v roku 2009**

PODĽA UKAZOVATEĽA HN

Materiál predkladá : SSC IVSC Žilina

Meno : Ing. Eugen Šnejdr

Kontakt : tel. 041/507 46 21

e – mail: eugen.snejdr@ssc.sk

**SLOVENSKÁ SPRÁVA CIEST
IVSC ŽILINA**

Pracovisko : Trenčín

**KRITICKÉ NEHODOVÉ LOKALITY
NA CESTÁCH I. TRIEDY
v roku 2009**

PODĽA UKAZOVATEĽA HN

Materiál predkladá : SSC IVSC Žilina – pracovisko Trenčín

Meno : Ing. Daniela Husáková, Jaroslav Gabriš

Kontakt : tel. 032/65 870 10

e – mail: daniela.husakova@ssc.sk

jaroslav.gabris@ssc.sk

PRACOVISKO : Trenčín

Kritické nehodové lokality v roku 2009

podľa ukazovateľa HN

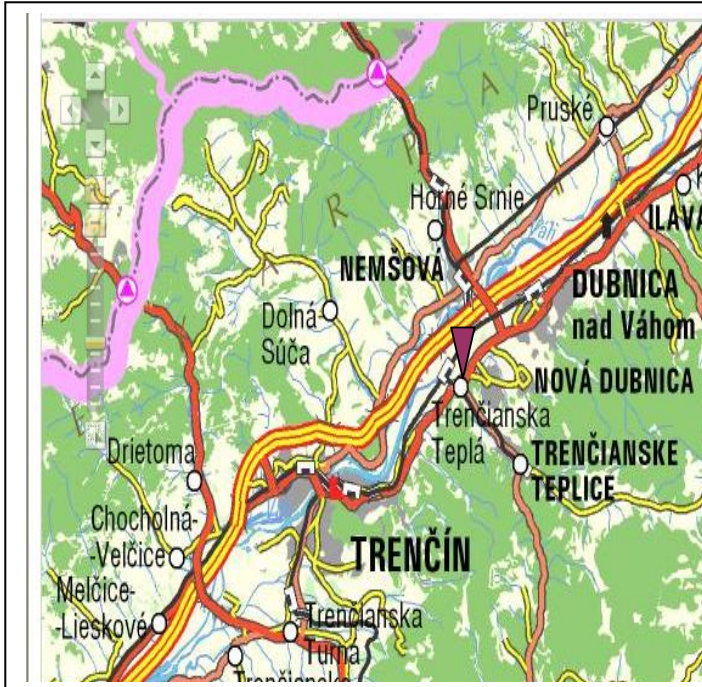
- **cesta I/61** v km 132,950 – 133,250 – intravilán obce Trenčianska Teplá

Kritická nehodová lokalita na ceste I/61 v km 132,950 – 133,250

Kritické nehodové miesto je v km 133,100 – 133,200

Investor: IVSC Žilina, vysunuté pracovisko Trenčín

Situačná mapa



▼ - kritická nehodová lokalita

Miestopis a okolie:

KNL sa nachádza v intraviláne obce Trenč. Teplá. Začiatok úseku je v pravosmernom oblúku, výškové je komunikácia vedená v klesaní/stúpaní približne 4 %. Na konci úseku je aut. zastávka vpravo (vľavo sa pripravuje posunutie aut. zastávky), priečhod pre chodcov, chodník pre chodcov vľavo, vpravo, žel. priecestie bez závor a styková križovatka s cestou II/516.

Podľa celoštátneho sčítania dopravy v roku 2005 intenzita dopravy v úseku bola 12 979 vozidiel/24 hod., z toho 14 % ťažkých vozidiel.

Príčiny dopravných nehôd :

V uvedenej lokalite bolo za rok 2009 spolu 8 DN, pri ktorých bolo 5 osôb ľahko zranených, ostatné sú materiálne škody vo výške 13,5 tis. €.

Príčiny DN: nedodržiavanie pravidiel cestnej premávky. V úseku bezpečnosť negatívne ovplyvňuje styková križovatka s cestou II/516, železničné priecestie bez závor, autobusové zastávky, priečhod pre chodcov, výskyt chodcov a cyklistov a zvýšená intenzita premávky.

Vykonané opatrenia :

V rámci údržby:

- obnova VDZ

Vynaložené finančné náklady:

Navrhované opatrenia :

- vybudovanie okružnej križovatky s cestou II/516

Termín realizácie: neurčený

Predpokladané investičné náklady : 664 000 € (odhad)

začiatok v km 132,950 v smere stanič.



koniec v km 133,250 proti smeru stanič.

