

SLOVENSKÁ SPRÁVA CIEST IVSC KOŠICE

Pracovisko : Prešov

**KRITICKÉ NEHODOVÉ LOKALITY
NA CESTÁCH I. TRIEDY
v roku 2009**

PODĽA UKAZOVATEĽA HHSNN

Materiál predkladá : SSC IVSC Košice – Pracovisko Prešov

Meno : Marián Smetanka, Emil Bzdil

Kontakt : Tel. 051 7733824

E - mail marian.smetanka@ssc.sk

E – mail emil.bzdil@ssc.sk

PRACOVISKO: PREŠOV

Kritické nehodové lokality

podľa ukazovateľa HHSNN

- I/18 v km 690,000 – 690,500 intravilán mesta Prešov, miestna časť Ľubotice, 453 m pred mostom č. 18 – 450 cez potok Šebastovka
- I/68 v km 51,600 – 52,000 rozhranie extravilánu a intravilánu mesta Lipany, 246 m za mostom č. 68 – 034 cez potok Lučanka
- I/68 v km 61,000 – 61,500 intravilán mesta Sabinov, 327 m za mostom č. 68 – 042 cez Čierny potok
- I/68 v km 66,600 – 67,000 intravilán obce Šarišské Michaľany, 387 m od začiatku obce pred vyústením cesty III/54317 vpravo obec Ostrovany pri moste č. 68 – 046 cez inundačný potok

Kritická nehodová lokalita na ceste I/18 v km 690,000 – 690,500

Kritické nehodové miesto je v km 690,500 – 690,500

Investor: IVSC Košice, detašované pracovisko Prešov

Prehľadná situácia



▼ - KNL

Vykonané opatrenia : v roku 2009

V rámci údržby;

- obnova VDZ.

Vynaložené finančné náklady : Úsek cesty si nevyžadoval náklady na stavebnú opravu

Miestopis a okolie:

KNL sa nachádza na ceste I/18 v intraviláne mesta Prešov miestna časť Lubotice 453 m pred mostom č. 18-450 cez potok Šebastovka na štvorpruhovej smerovo nerozdelenej komunikácii. Podľa celoštátneho sčítania dopravy v roku 2005 intenzita dopravy v úseku bola 20 455 vozidiel/24 hod., z toho 21 % ťažkých vozidiel

Príčiny dopravných nehôd:

V uvedenej lokalite bolo za rok 2009 spolu 5 DN, pri ktorých bola 1 osoba usmrtená, 2 osoby sa zranili ťažko. Príčiny DN: Nedodržanie pravidiel cestnej premávky a nedisciplinovanosť všetkých účastníkov. V danom úseku bola v roku 2009 zvýšená max. povolená rýchlosť z 50 km/h na 70 km/h. Úsek sa doteraz nevykazoval ako KNL.

Navrhované opatrenia:

Úsek cesty sa doteraz neevidoval ako KNL, nie je potrebné uvažovať so žiadnymi opatreniami. Úsek nevykazuje žiadne závady v stavebno-technickom stave. Uvažuje sa s obnovou obrusnej vrstvy.

Termín realizácie- rok:

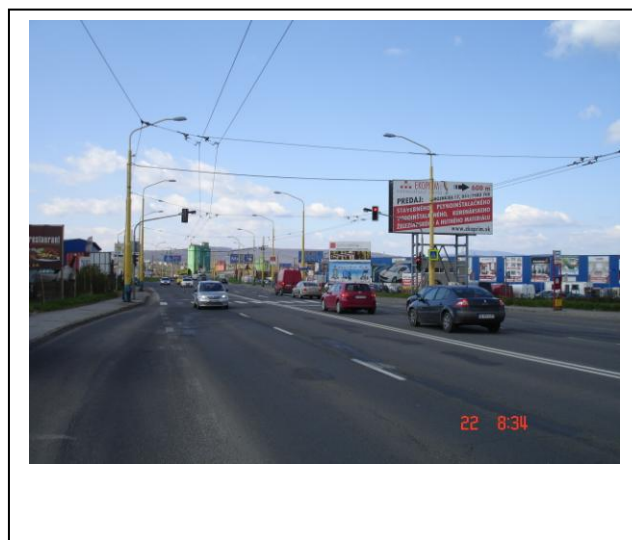
Predpokladané finančné náklady :

110 000 €

Začiatok KNL km 690,000



Koniec KNL km 690,500

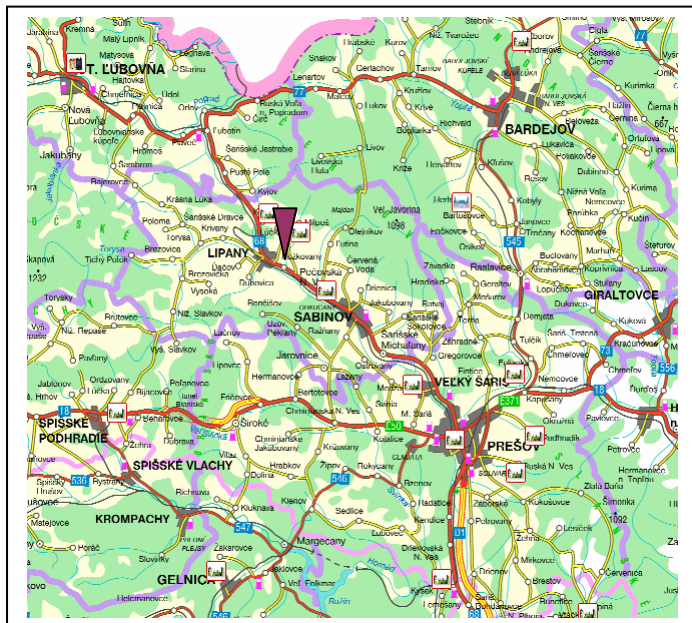


Kritická nehodová lokalita na ceste I/68 v km 51,600 – 52,000

Kritické nehodové miesto je v km 51,950 – 52,000

Investor: IVSC Košice, detašované pracovisko Prešov

Situačná mapa



- kritická nehodová lokalita

Miestopis a okolie:

KNL sa nachádza na ceste I/68 medzi intravilánom a extravilánom v meste Lipany v ľavotočivom a pravotočivom smerovom oblúku v 12 % klesaní, 246 m za mostom č. 68 – 034 cez potok Lúčanka. Podľa celoštátneho sčítania dopravy v roku 2005 intenzita dopravy v úseku bola 5 538 vozidiel / 24 hod., z toho 16 % ťažkých vozidiel

Príčiny dopravných nehôd :

V uvedenej lokalite boli v roku 2009 spolu 4 DN pri ktorých bola 1 osoba usmrtená, 5 osôb sa zranilo ťažko a 3 ľahko. Príčiny DN : Nedodržanie rýchlosti, nevyhovujúce šírkové, smerové a výškové pomery, strata drsnosti povrchu vozovky, nebezpečenstvo šmyku hlavne za mokra, zvýšená intenzita cestnej dopravy.

Vykonané opatrenia :

V rámci bežnej údržby
- obnova VDZ

Vynaložené finančné náklady:

V tomto úseku cesty neboli vynaložené žiadne náklady na stavebné alebo rekonštrukčné úpravy.

Navrhované opatrenia :

Toho času sa realizuje obchvat mesta Lipany, čím sa čiastočne vylúči tranzitná doprava z intravilánu

Termín realizácie: rok 2011

Predpokladané investičné náklady :
8 448 000 €

Začiatok KNL km 51,600

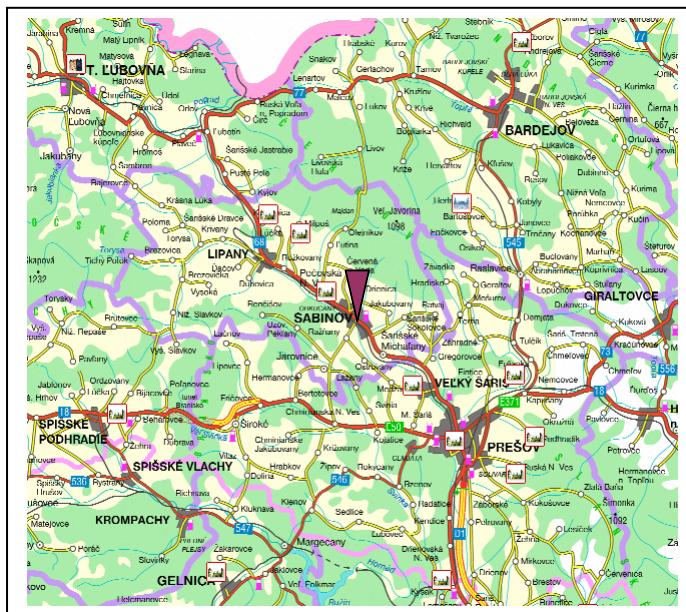
Koniec KNL 52,000



Kritická nehodová lokalita na ceste I/68 v km 61,000 – 61,500

Investor: IVSC Košice, detašované pracovisko Prešov

Situačná mapa



- kritická nehodová lokalita

Miestopis a okolie:

KNL sa nachádza na ceste I/68 v intraviláne mesta Sabinov v 12 % klesaní, pri vyústení cesty III / 54314 vľavo Drienica, 327 m za mostom č. 68 – 042 cez Čierny potok. Podľa celoštátneho sčítania dopravy v roku 2005 intenzita dopravy v úseku bola 10 692 vozidiel / 24 hod., z toho 12 % ťažkých vozidiel

Príčiny dopravných nehôd :

V uvedenej lokalite boli v roku 2009 spolu 6 DN pri ktorých bola 1 osoba usmrtená, 1 osoba sa zranila ťažko a 1 ľahko. Príčiny DN : Nedodržanie rýchlosti, nevyhovujúce šírkové, smerové a výškové pomery, strata drsnosti povrchu vozovky, nebezpečenstvo šmyku hlavne za mokra, zvýšená intenzita cestnej dopravy.

Vykonané opatrenia :

V rámci bežnej údržby
- obnova VDZ

Vynaložené finančné náklady:

V tomto úseku cesty neboli vynaložené žiadne náklady na stavebné alebo rekonštrukčné úpravy.

Navrhované opatrenia :

V súčasnosti sa spracováva PD na akciu I/68 Sabinov, preložka cesty

Termín realizácie: rok 2014

Predpokladané investičné náklady :

67 730 000 €

Začiatok KNL km 61,000

Koniec KNL 61,500

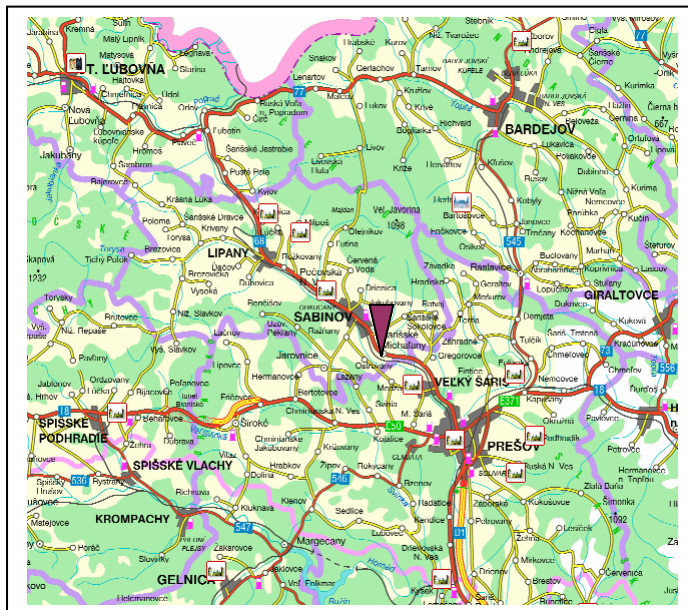


Kritická nehodová lokalita na ceste I/68 v km 66,600 – 67,000

Kritické nehodové miesto je v km 66,800 – 66,800

Investor: IVSC Košice, detašované pracovisko Prešov

Situačná mapa



- V uvedenej lokalite boli za rok

Miestopis a okolie:

KNL sa nachádza na ceste I/68 v intraviláne obce Šarišské Michaľany pri vyústení cesty III/54317 vpravo obec Ostrovany, v blízkosti mostného objektu č. 68 – 046 cez inundačný potok. Podľa celoštátneho sčítania dopravy v roku 2005 intenzita dopravy v úseku bola 8 308 vozidiel / 24 hod., z toho 15 % ťažkých vozidiel

Príčiny dopravných nehôd :

V uvedenej lokalite boli v roku 2009 spolu 4 DN pri ktorých bola 1 osoba usmrtená, 1 osoba sa zranila ťažko, ostatné sú materiálne škody. Príčiny DN : Nedodržanie povolennej rýchlosti pri vjazde do obce, nevyhovujúce smerové a výškové pomery, strata drsnosti povrchu vozovky, nebezpečenstvo šmyku hlavne za mokra, zvýšená hustota dopravy

Vykonané opatrenia :

V rámci bežnej údržby
- obnova VDZ

Vynaložené finančné náklady:

V tomto úseku cesty neboli vynaložené žiadne náklady na stavebné alebo rekonštrukčné úpravy.

Navrhované opatrenia :

V súčasnosti sa spracováva PD na akciu I / 68 Šarišské Michaľany rekonštrukcia cesty

Termín realizácie: rok 2015

Predpokladané investičné náklady :

87 600 000 €

Začiatok KNL km 66,600

Koniec KNL 67,000

