

**SLOVENSKÁ SPRÁVA CIEST
IVSC ŽILINA**

**KRITICKÉ NEHODOVÉ LOKALITY
NA CESTÁCH I. TRIEDY
v roku 2009**

PODĽA UKAZOVATEĽA HN

Materiál predkladá : SSC IVSC Žilina
Meno : Ing. Milan Kozák
Kontakt : Tel. 042/432 60 86, 0903 903 506
E – mail milan.kozak@ssc.sk

SLOVENSKÁ SPRÁVA CIEST IVSC ŽILINA

Pracovisko : Považská Bystrica

**KRITICKÉ NEHODOVÉ LOKALITY
NA CESTÁCH I. TRIEDY
v roku 2009**

PODĽA UKAZOVATEĽA HN

Materiál predkladá : SSC IVSC Žilina – pracovisko Považská Bystrica

Meno : Ing. Milan Kozák

Kontakt : Tel. 042/432 60 86

E – mail: milan.kozak@ssc.sk

PRACOVISKO : Považská Bystrica

Kritické nehodové lokality v roku 2009

podľa ukazovateľa HN

- **cesta I/61** v km 169,100 – 169,600 intravilán v centre mesta Považská Bystrica - **OKNL**
- **cesta I/61** v km 169,200 – 169,300 intravilán v centre mesta Považská Bystrica, križ. I/61 a II/517 - **KNL**

Opakujúca sa kritická nehodová lokalita na ceste I/61 v km 169,100 – 169,600

(Kritické nehodové miesto je v km 169,200 – 169,300)

Investor: IVSC Žilina, detašované pracovisko Považská Bystrica

Situačná mapa



▽ - OKNL

Vykonalé opatrenia : V rámci stavby „Opatrenie na vedenie dopravy PB – sverepec“ v roku 2006

- Vodor. dopravné značenie – v reflexnej úprave, plast, v dvojfarebnom prevedení – prechod pri ABŠO PB,
- ZDZ – výmena za zväčšený rozmer s retroreflexnou úpravou fólie, obnova ZDZ aj vo všetkých križovatkách,
- Zrušené odbočenie zo smeru Žilina – Rajec, zrušenie nebezpečných prechodov – 3 ks, zrušenie autobus. zastávky, osadenie zábradlia pozdĺž I/61

Vynaložené finančné náklady:

Miestopis a okolie :

OKNL sa nachádza v intraviláne mesta PB. Nehodový úsek začína pri rešt. Trenčan, koniec úseku je pri križ. s parkoviskom VÚB v smere staničenia. V mieste sa nachádza aj priechod pre chodcov. Podľa celoštátneho sčítania dopravy v roku 2009 intenzita dopravy v úseku bola 19 058 vozidiel/24 hod., z toho 5 660 - 47 % ťažkých vozidiel.

Príčiny dopravných nehôd :

V uvedenej lokalite bolo za rok 2009 spolu 12 DN, pri ktorých boli 1 osoba ťažko zranená, 3 osoby ľahko zranené, ostatné sú materiálne škody 297,2 tis.Eur/k. Príčiny DN: Nedodržanie pravidiel cestnej premávky. V úseku bezpečnosť negatívne ovplyvňuje, vysoká intenzita cestnej a pešej premávky v centrálnej mestskej zóne.

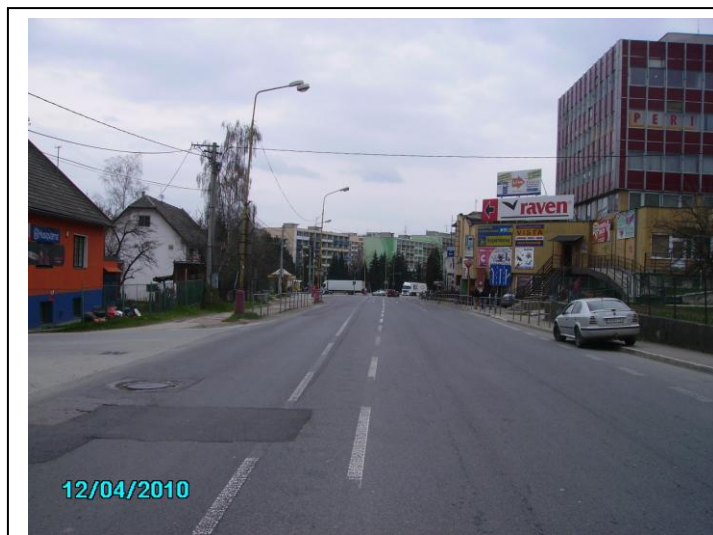
Navrhované opatrenia:

- Obnova VDZ, ZDZ, obnova odbočenia ZA - Rajec
- Osadenie ZDZ „Úsek častých dopravných nehôd“
- Doplnenie zábradlia pri I/61 – mesto PB

Termín realizácie : 2010

Predpokladané finančné náklady :

Začiatok úseku OKNL v smere staničenia



Koniec úseku OKNL v smere staničenia



Kritická nehodová lokalita na ceste I/61 v km 169,200 – 169,300

(Kritické nehodové miesto je v km 161,200 – 161,300)

Investor: IVSC Žilina, detašované pracovisko Považská Bystrica



▼ - KNL

Vykonané opatrenia:

V rámci údržby;

- zvýraznenie VDZ, osadenie ZDZ
- obnova ZDZ a VDZ

Vynaložené finančné náklady : cca 50 000 Eur

Situačná mapa

Miestopis a okolie :

KNL sa nachádza v intraviláne mesta Pov. Bystrica – svetelná kr. ciest I/61 a II/517(riadená ISR) , začiatok pri reštaurácii Trenčan, koniec pri hotely Manín.

Prechody sú len v križovatke, po okrajoch chodníky, zo smeru od ZA zrušené odbočenie na Rajec.

Miesto je prehľadné, vyznačené vodorovným a zvislým DZ.

Podľa celoštátneho sčítania dopravy v roku 2009 intenzita dopravy v úseku bola 19 058 vozidiel/24 hod., z toho 5 660 - 47 % ťažkých vozidiel .

Príčiny dopravných nehôd :

V uvedenej lokalite bolo za rok 2009 spolu 7 DN, pri ktorých bola 1osoba ťažko zranená, 1 osoba ľahko zranená, ostatné sú materiálne škody 298,0 tis. Eur/k. Príčiny DN: Nedodržanie pravidiel cestnej premávky. V úseku bezpečnosť negatívne ovplyvňuje, vysoká intenzita cestnej a pešej premávky v centrálnej mestskej zóne.

Navrhované opatrenia :

- Obnova VDZ, ZDZ, obnova odbočenia ZA - Rajec
- Osadenie ZDZ „Úsek častých dopravných nehôd“
- Doplnenie zábradlia pri I/61 – mesto PB
- Vybudovanie D1.

Termín realizácie: 2010

Predpokladané investičné náklady : 50 000 Eur

Začiatok úseku KNL v smere staničenia



Koniec úseku KNL v smere staničenia

