

## Príloha 14 Príklad podmienok pre prejazd cez mostné objekty

Ide o príklad a odporúčaný vzor pre stanovenie podmienok pre prejazd vozidiel resp. súprav pri nadmerných prepravách. Nemusí byť súčasťou podmienok pre vykonávanie nadmernej prepravy.

Tento návrh vychádza z podmienok stanovených nemeckým správnym orgánom pre tieto prepravy (SCHULTZ, L. – DRAAF, W.: Großraum -/ Schwertransport. Leitfaden für die Praxis, , (Nadrozmerná a nadmerná doprava. Príručka pre prax), Verlag Günter Hendrichs GmbH & Co. KG, September 2006, ISBN 3-9808367-7-0).

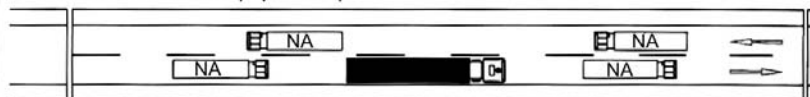
### Znázornenie usporiadania jazdy s nákladom na mostoch

#### Usporiadanie

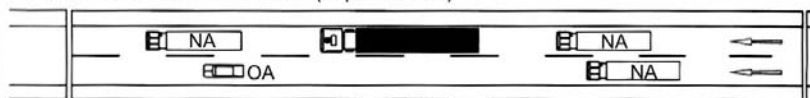
6a

stretnutie  
(na moste je  
povolený len jeden  
automobil  
s nadmerným  
nákladom)

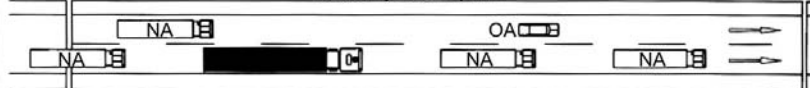
1 mostná konštrukcia (2-pruhová)



oddelené mostné konštrukcie (napr. diaľnice)



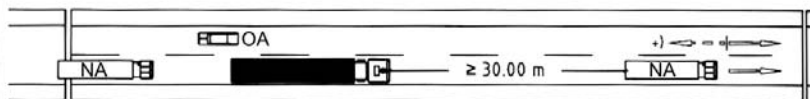
stredový deliaci pruh



6b

odstup od  
nákladných vozidiel  
idúcich vpredu

(len v kombinácii  
so 6a)



+ ) aj premávka v protismere

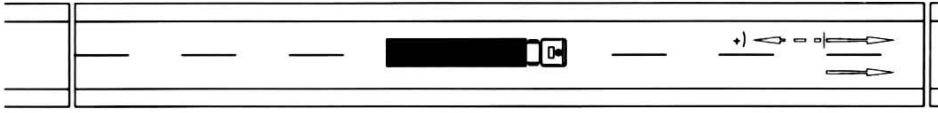
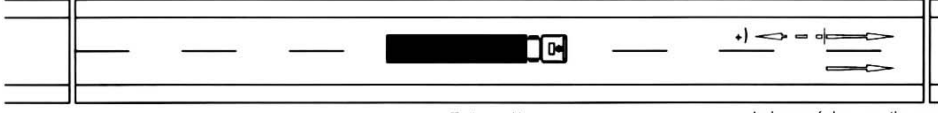
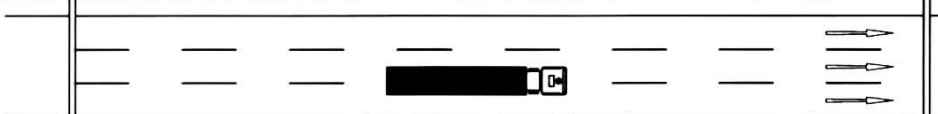
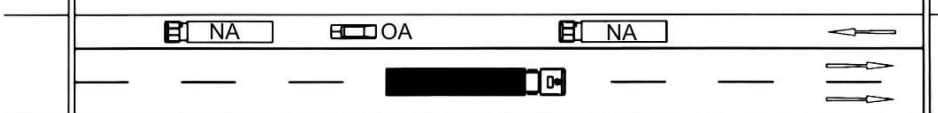
6c

odstup pred  
nákladnými  
vozidlami  
idúcimi vzadu  
(len v kombinácii  
so 6a + 6b)



\* ) súkromné sprevádzacie vozidlo

+ ) aj premávka v protismere

Usporiadanie	Pre usporiadania 6d a 6f platí: Protismerná premávka sa zabezpečí vhodným usporiadaním a využitím značenia a regulácie.
<p><b>6d</b> Jednotlivo, stred mosta</p>	<p>Na moste sám, v strede medzi krajnicami</p>  <p style="text-align: right;">+) aj premávka v protismere</p>
<p><b>6f</b> Jednotlivo, stred mosta, rýchlosť chôdze</p>	<p>Na moste sám, v strede medzi krajnicami</p>  <p style="text-align: center;">≤5 km/h</p> <p style="text-align: right;">+) aj premávka v protismere</p>
<p><b>6f</b> Stavenisko, diaľnica</p>	<p>Na moste sám, v strede medzi krajnicami</p>  <p style="text-align: right;">odstavný pruh</p> <p style="text-align: center;">≤5 km/h</p>
<p><b>6f</b> Stavenisko, diaľnica</p>	<p>Oblasť staveniska na diaľnici s presmerovaním do protismeru</p>  <p style="text-align: center;">(≤5 km/h) Stavenisko</p>